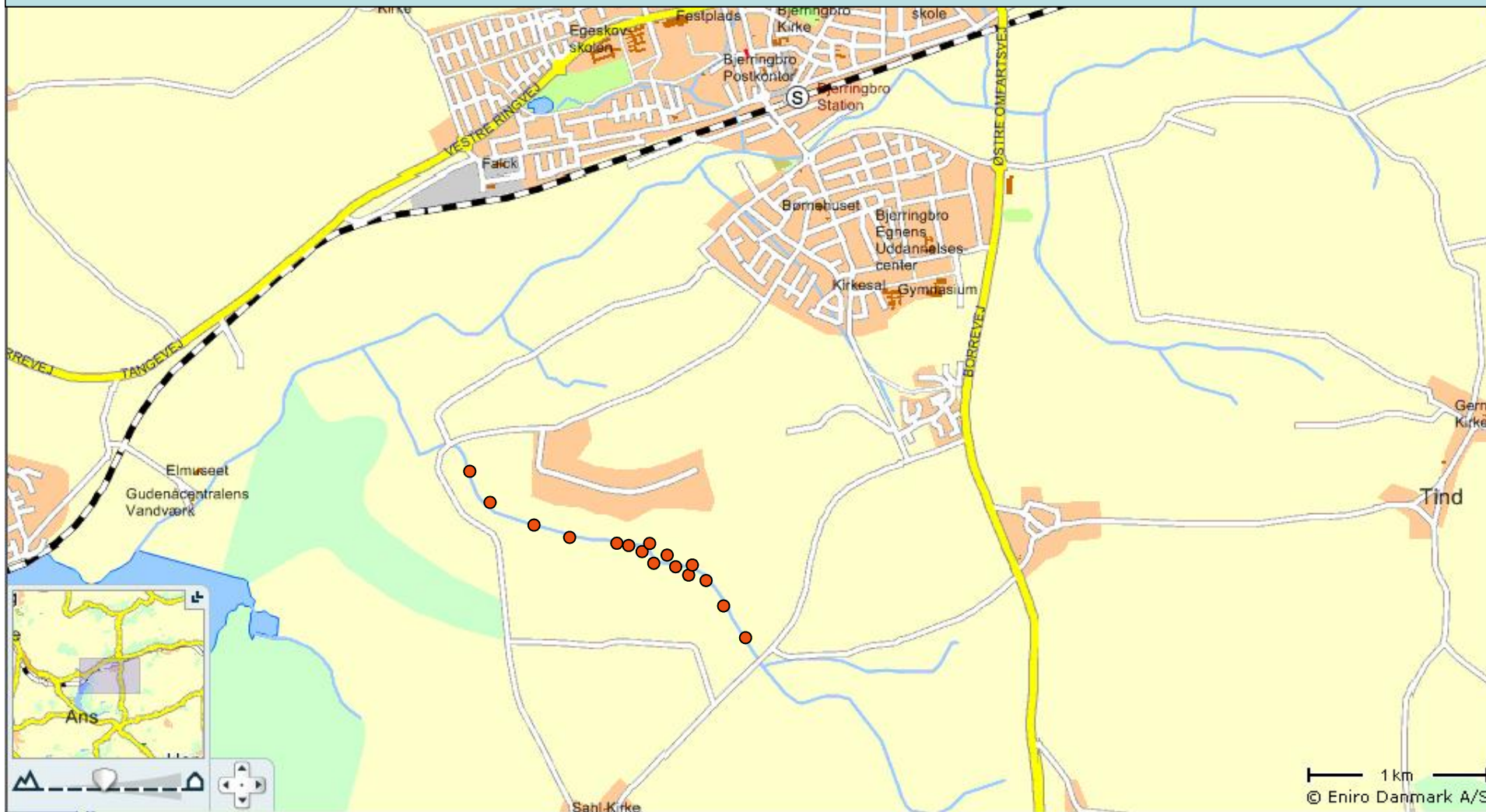


Kortlægning af havørredens naturlige gydning i Gudenåens tilløb.

Skibelundbækken (station 1 + 2) optalt 7/2-15. op til Frisholtvej
16 gydninger.

Der er ca. 8 steder hvor køerne kan gå ned i bækken
(ulovlige drikkefolde). Dette skaber stor sandvandring. ☹



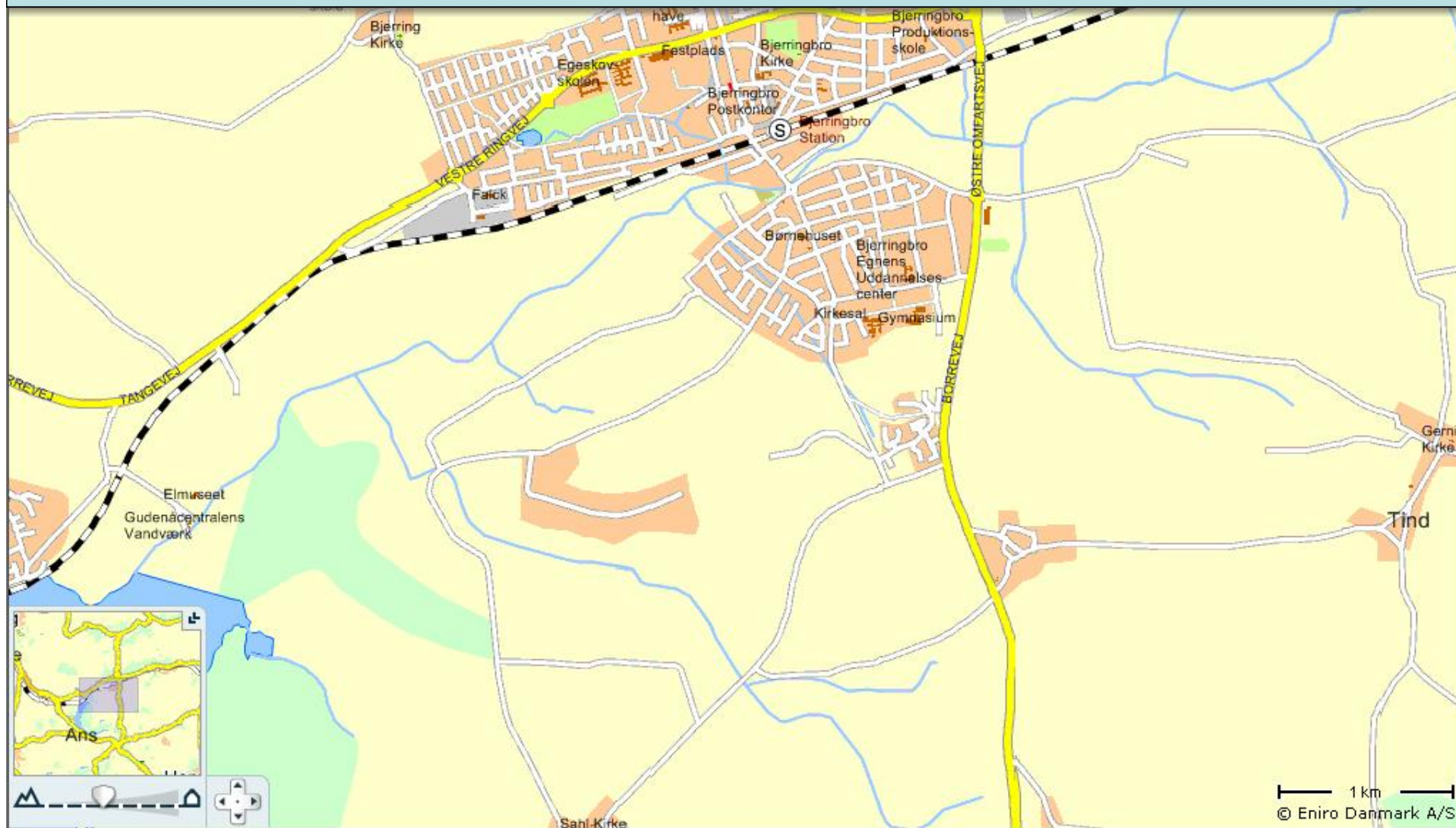
Bjerringbro og Omegns Sportsfiskerforening.

Kortlægning af havørredens naturlige gydning i Gudenåens tilløb.

Kilden fra Skibelund havørredopdræt (station 3) optalt 7/2-15.

Ikke gennemgået pga. nedenstående.

Der er et træ som laver et stort fald ved udløbet til åen.



Bjerringbro og Omegns Sportsfiskerforening.

Kortlægning af havørredens naturlige gydning i Gudenåens tilløb.

Bøgelund Bæk (station 4) optalt 7/2-15.

Ingen gydninger.

Der er en del sandvandring i bækken kunne godt bruge en tur med en spulepumpe.



Bjerringbro og Omegns Sportsfiskerforening.

Kortlægning af havørredens naturlige gydning i Gudenåens tilløb.

Møllebækken (station 28 - 31) optalt 7/2-15.

11 gydninger.

Der var 2 små gydninger i madekilden,

Men den er hårdt plaget af "slam" fra Holm sø.

De 4 ved sportspladsen bliver sikkert ikke til noget,
pga. meget stor mængde sand i bækken på det stykke.

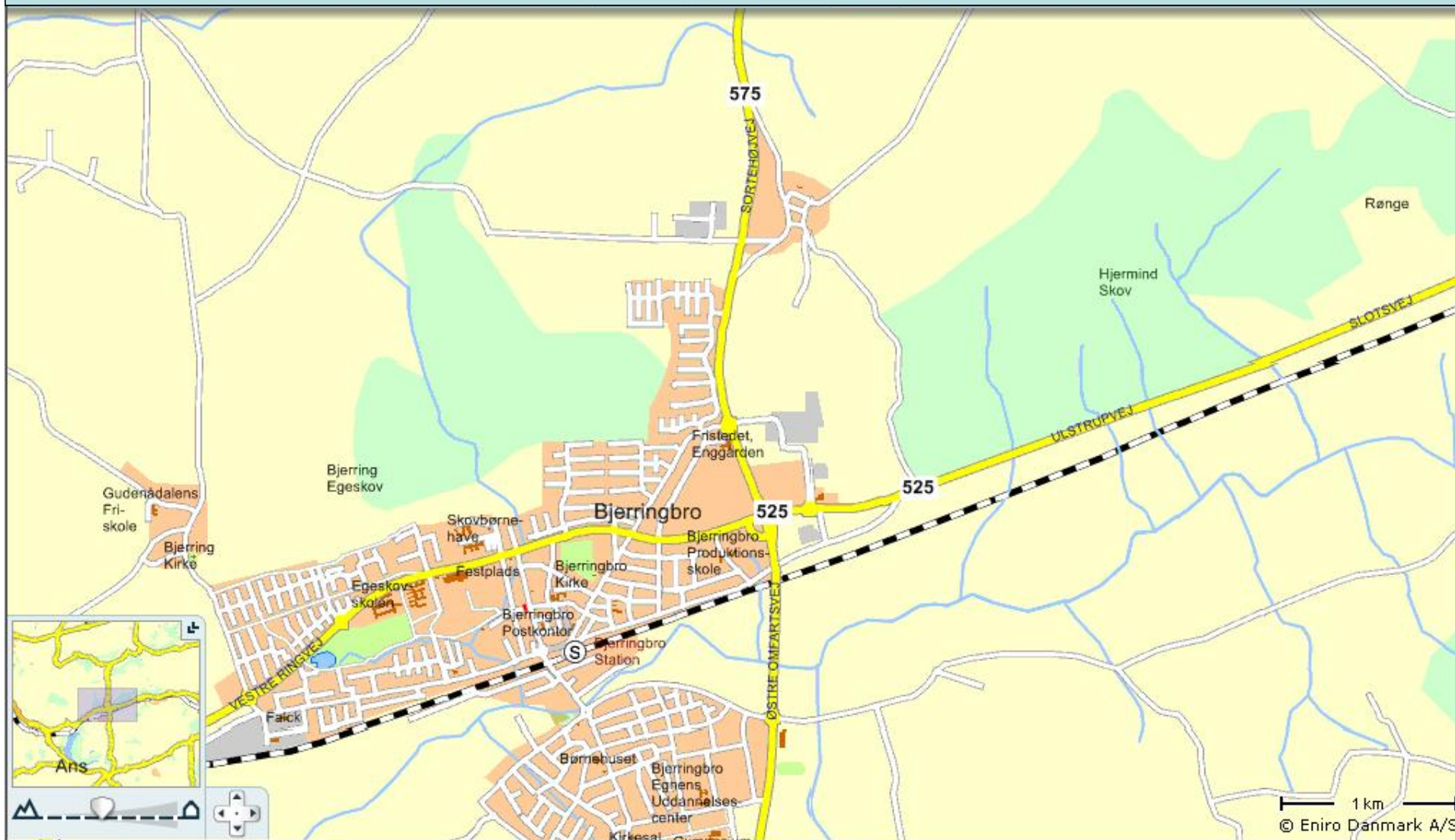


Bjerringbro og Omegns Sportsfiskerforening.

Kortlægning af havørredens naturlige gydning i Gudenåens tilløb.

Åhusets Bæk (station 32) optalt 7/2-15.

Ingen gydninger.



Bjerringbro og Omegns Sportsfiskerforening.

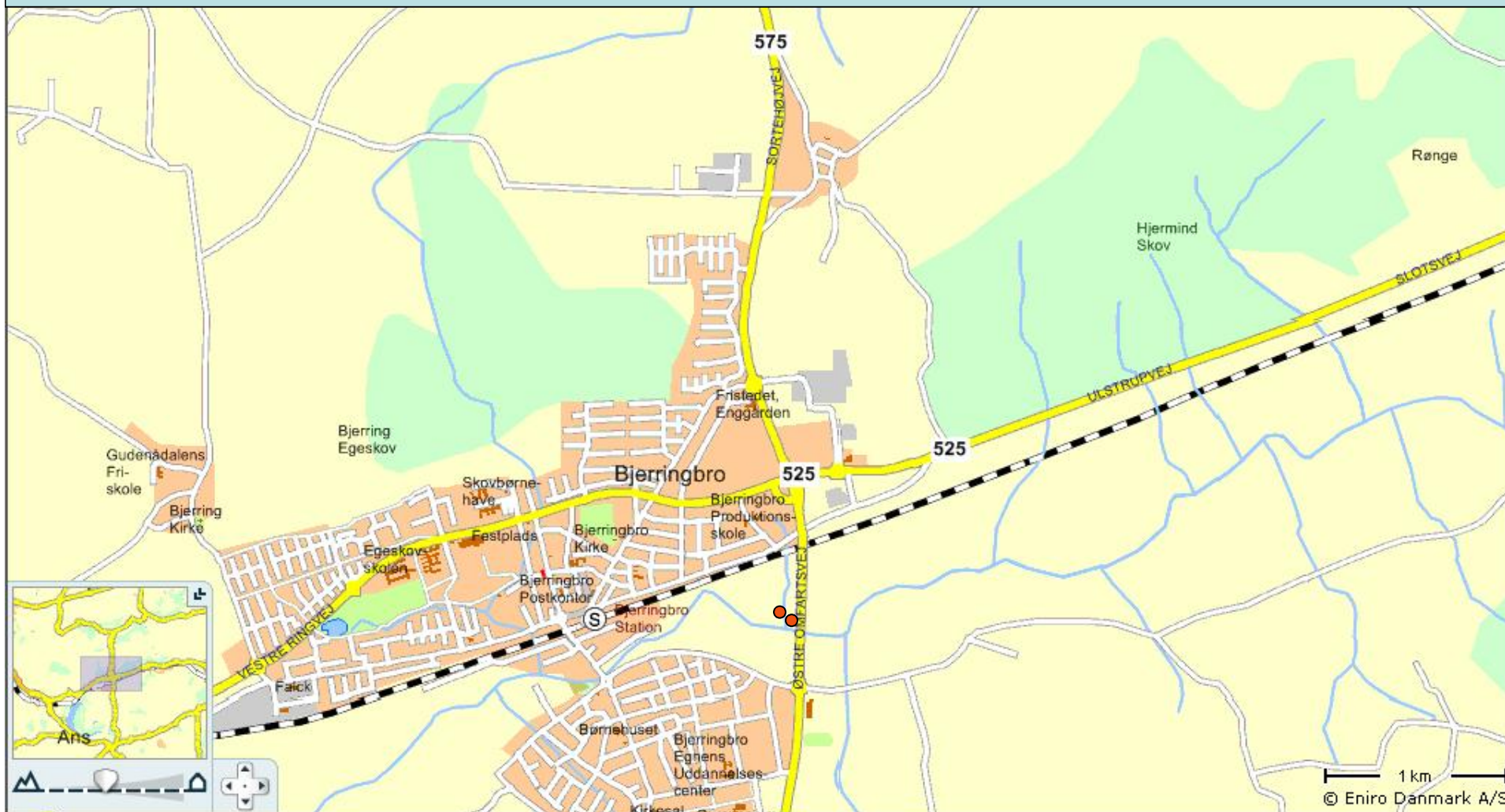
Kortlægning af havørredens naturlige gydning i Gudenåens tilløb.

Bæk øst for Bjerringbro (Statoil bækken) (station 33) optalt 7/2-15.

2 gydninger.

Hestene har to passager gennem bækken. Bækken kunne godt bruge mere grus.

Det vil være en god ide at give toppen af bækken en tur med en spulepumpe.



Bjerringbro og Omegns Sportsfiskerforening.

Kortlægning af havørredens naturlige gydning i Gudenåens tilløb.

Gullev Bæk (station 5 + 6) optalt 7/2-15.

40 gydninger.

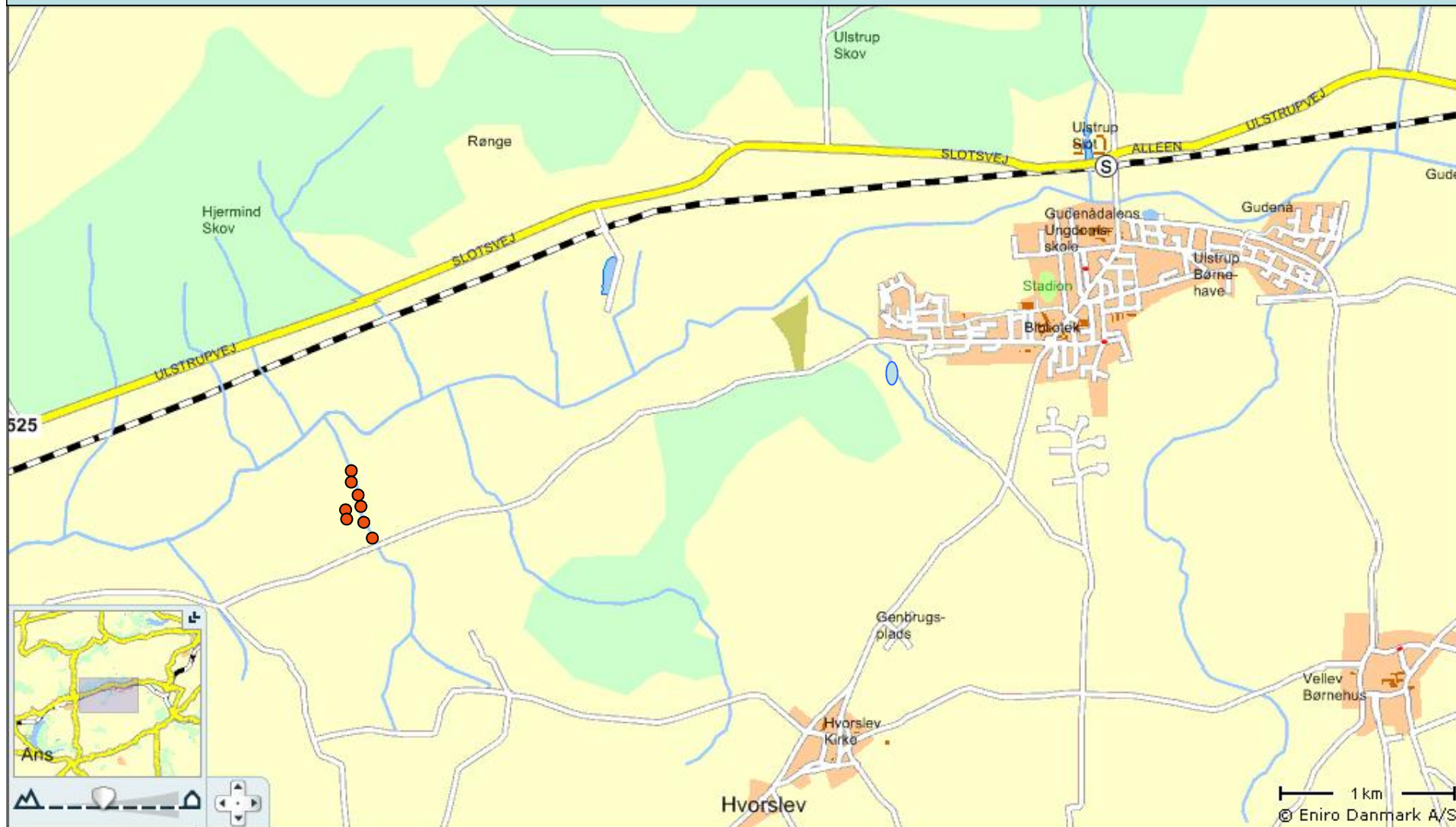


Bjerringbro og Omegns Sportsfiskerforening.

Kortlægning af havørredens naturlige gydning i Gudenåens tilløb.

Danstrup Bæk (station 7) optalt 7/2-15.

8 gydninger.



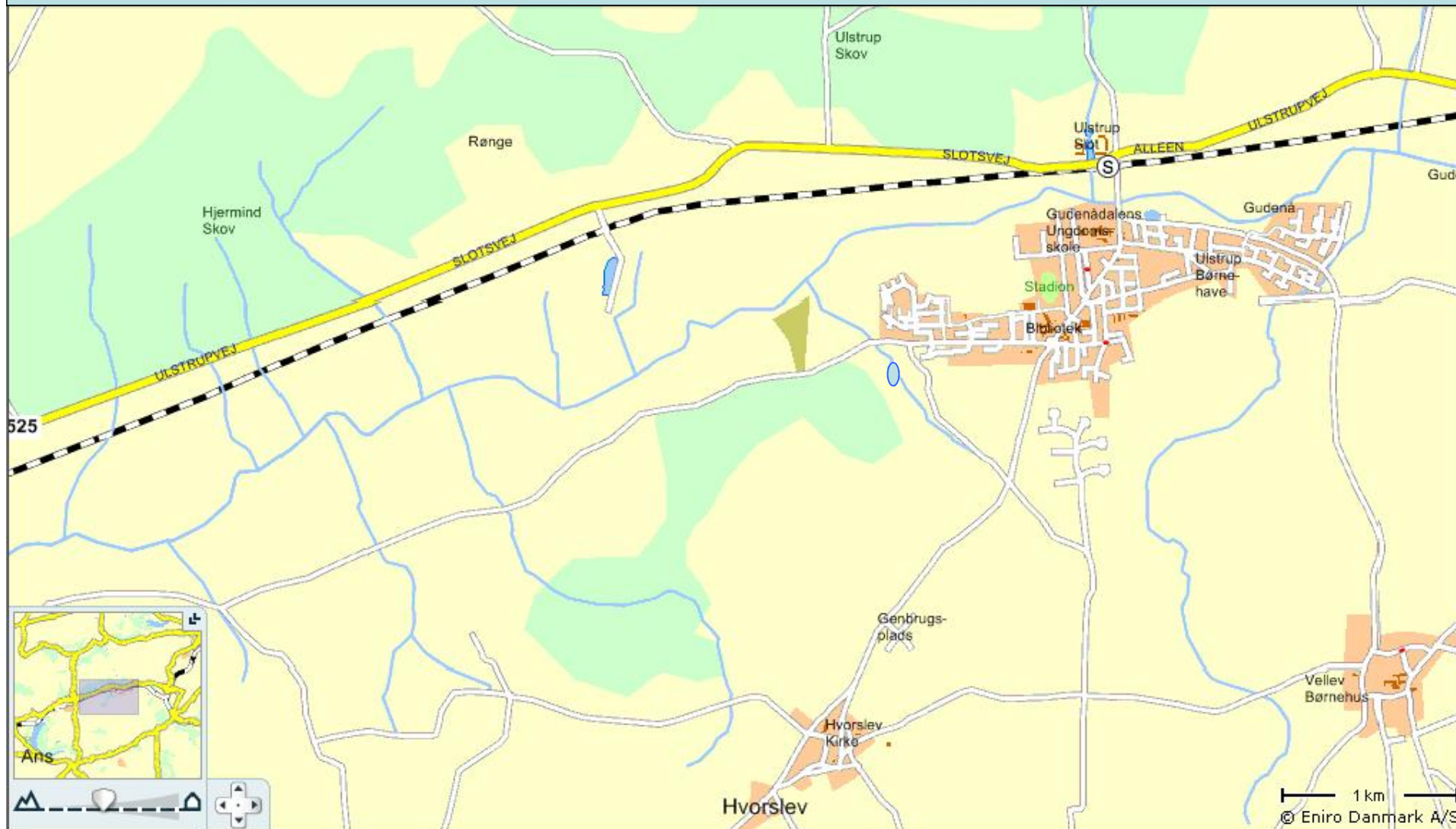
Bjerringbro og Omegns Sportsfiskerforening.

Kortlægning af havørredens naturlige gydning i Gudenåens tilløb.

Trine Møllebæk (station 39 - 41) optalt 7/2-15.

Ingen gydninger.

Bækken er gennemgået fra landevejen til åen.

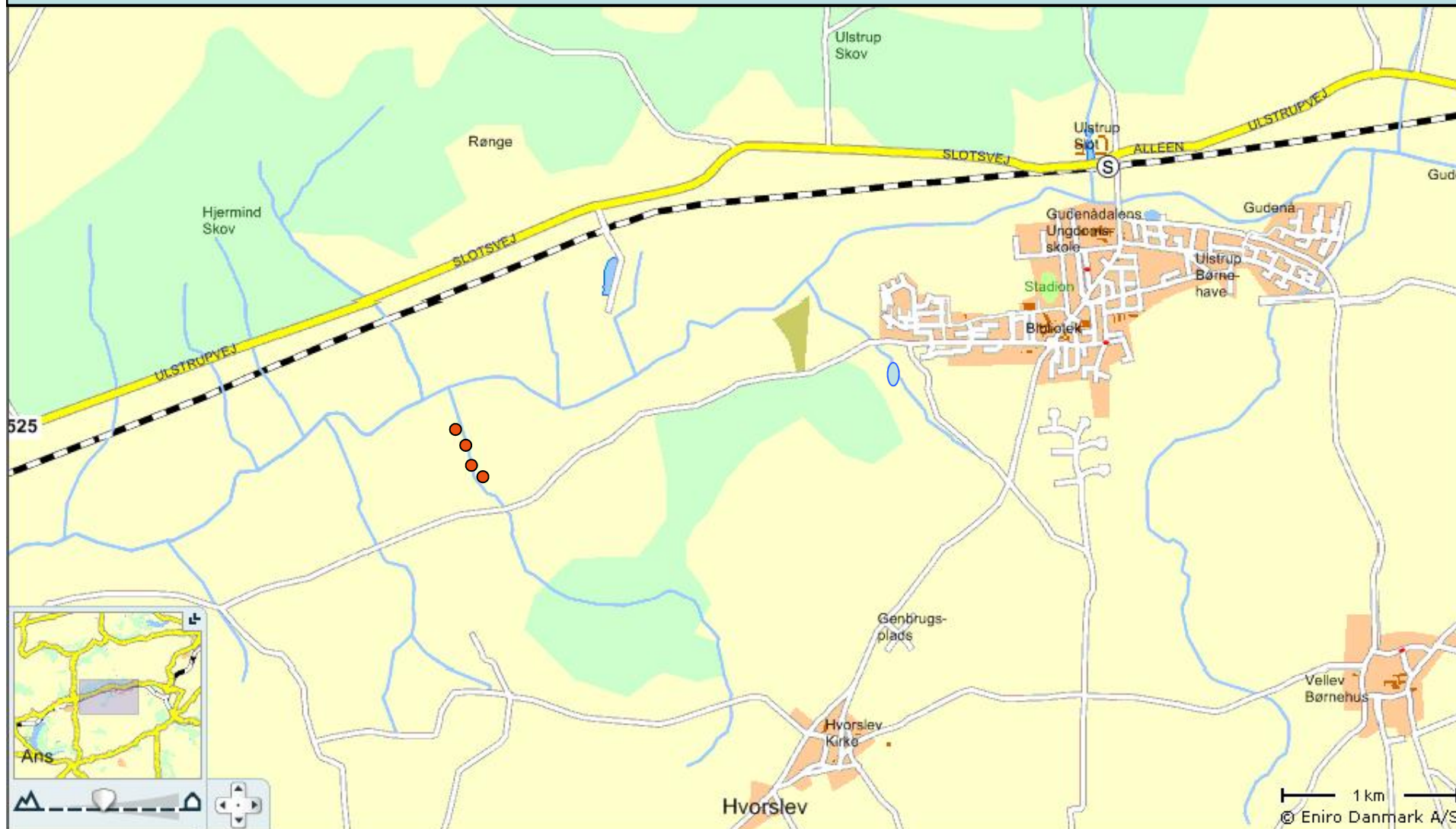


Bjerringbro og Omegns Sportsfiskerforening.

Kortlægning af havørredens naturlige gydning i Gudenåens tilløb.

Kjeldbæk (station 8 + 9) optalt 7/2-15.

4 gydninger.



Bjerringbro og Omegns Sportsfiskerforening.

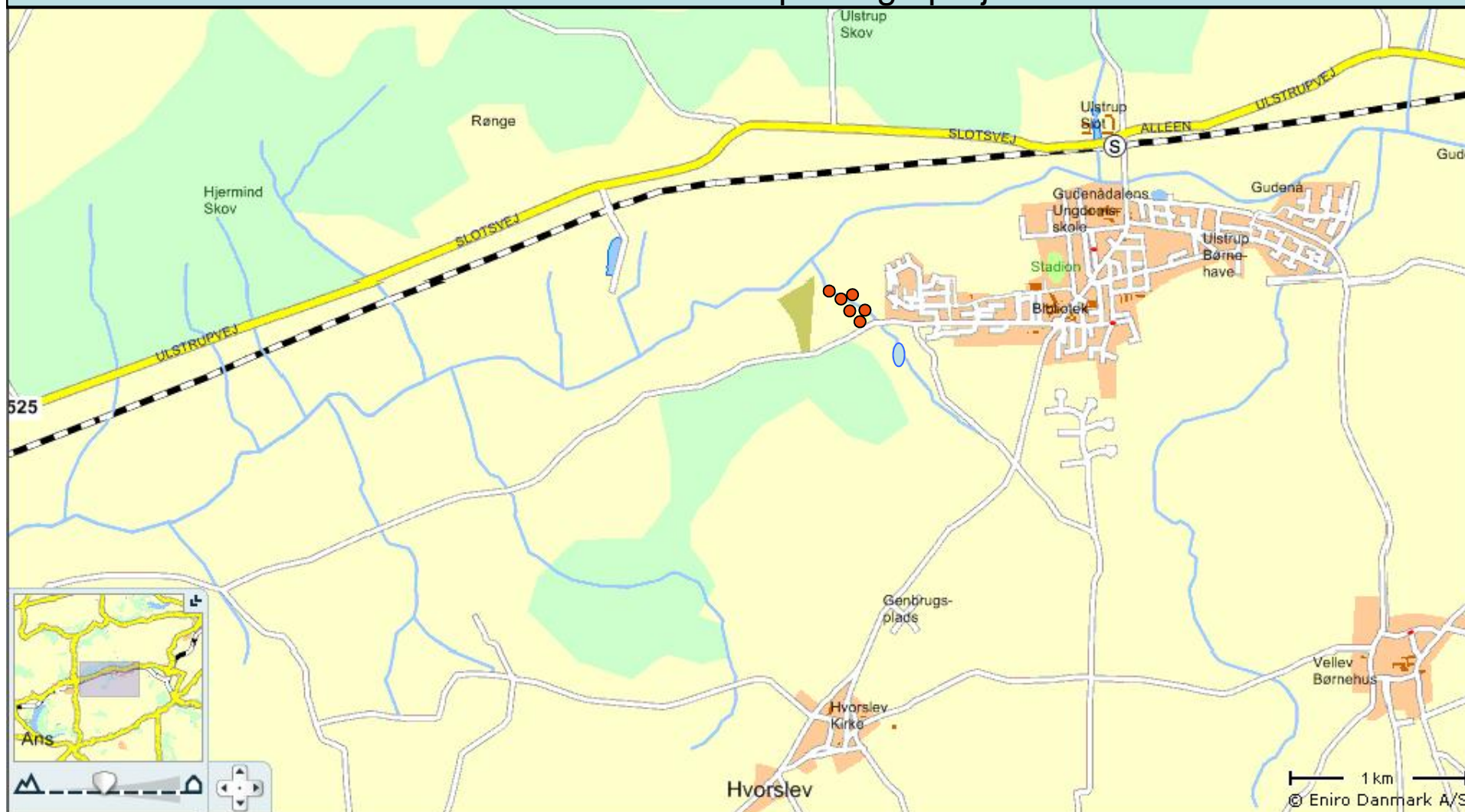
Kortlægning af havørredens naturlige gydning i Gudenåens tilløb.

Hagenstrup mølle bæk (station 10 + 11 + 12) optalt 7/2-15.

6 gydninger.

Bækken er gennemgået op de nye slyngninger.

Der var en del sand i bækken fra passage projektet ved møllen



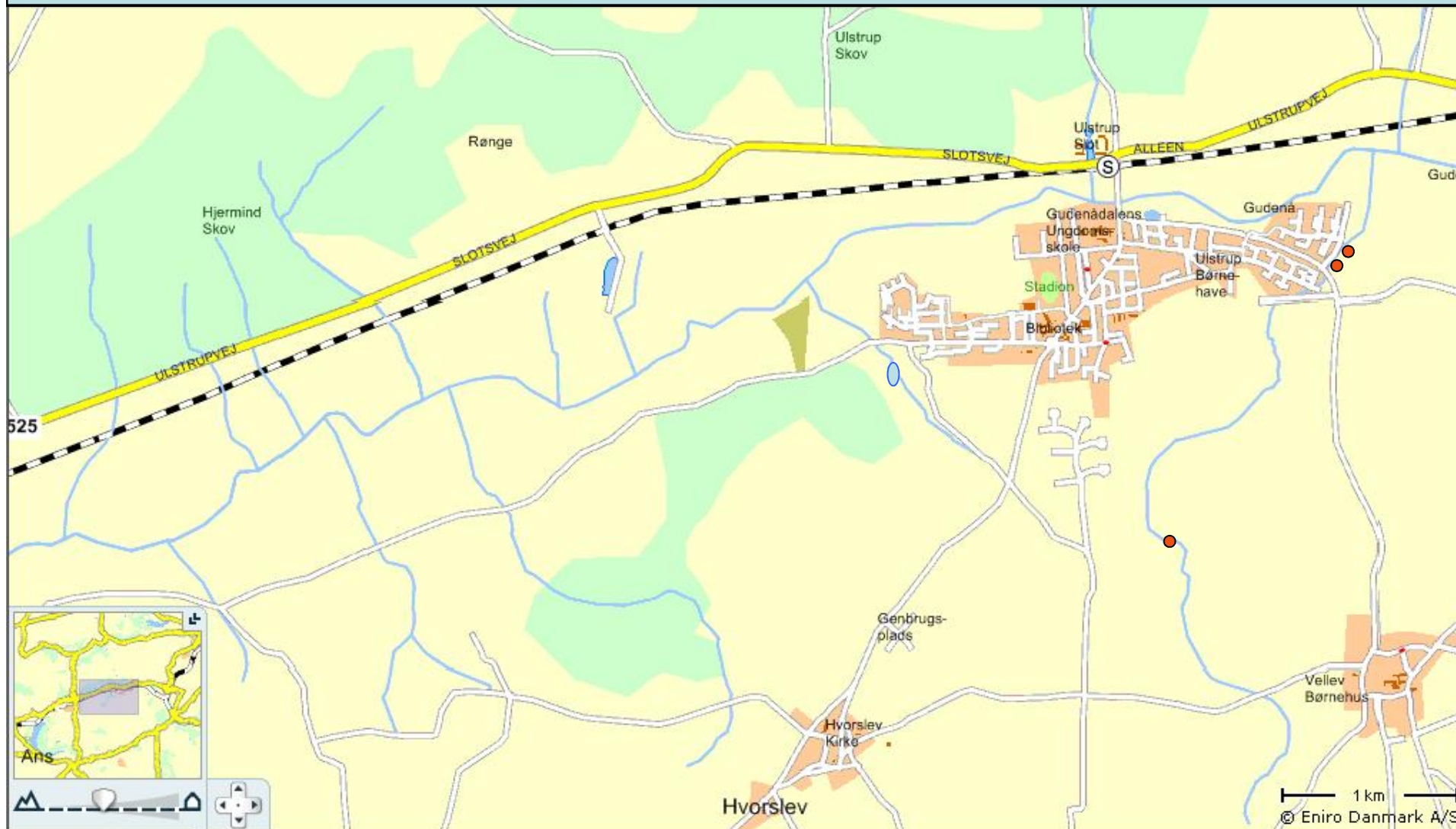
Bjerringbro og Omegns Sportsfiskerforening.

Kortlægning af havørredens naturlige gydning i Gudenåens tilløb.

Brandstrup bæk (station 13 + 14 + 158) optalt 7/2-15.

3 gydninger.

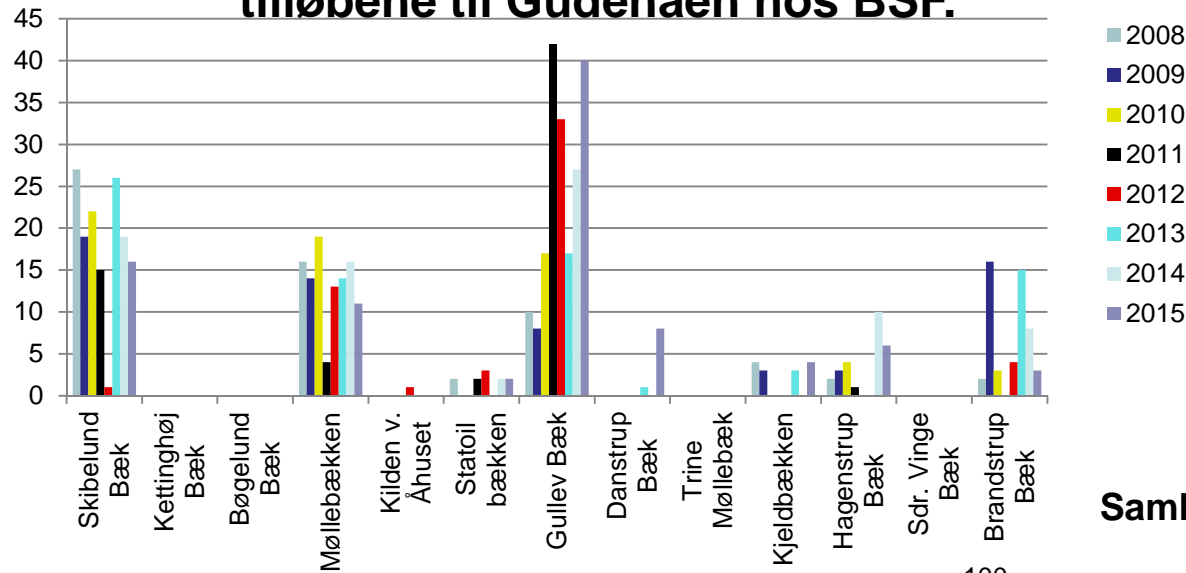
Der er meget sand i bækken.



Bjerringbro og Omegns Sportsfiskerforening.

Kortlægning af havørredens naturlige gydning i Gudenåens tilløb.

Antal naturlige havørredgydninger pr. tilløbene til Gudenåen hos BSF.



Samlede antal naturlige gydninger i tilløbene hos BSF.

